



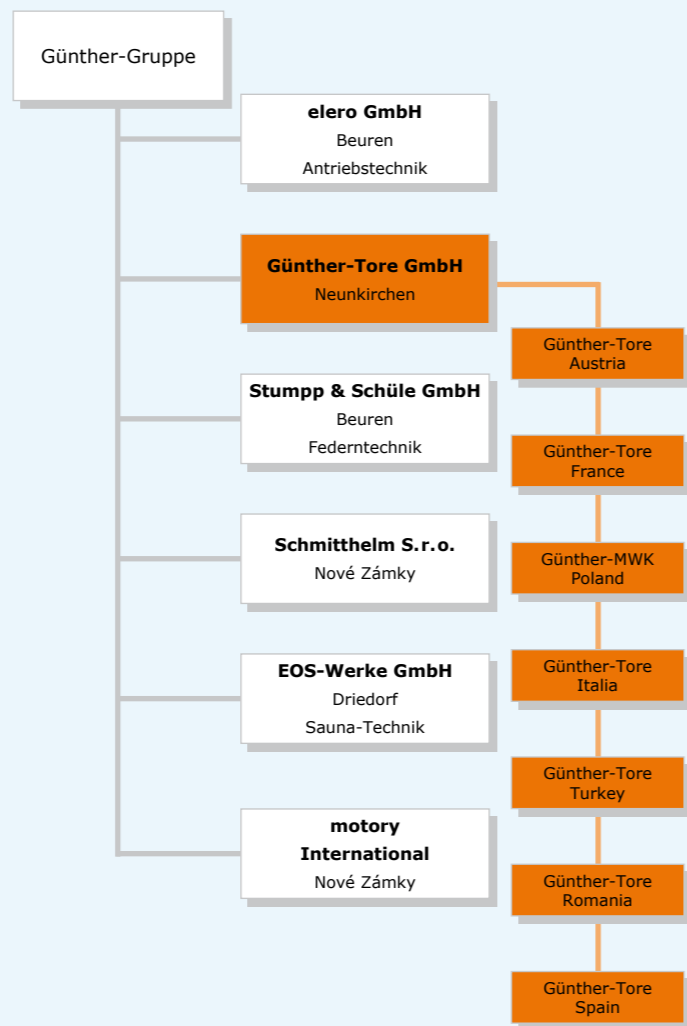
Hauptunternehmenssitz Neunkirchen

Günther-Tore GmbH

Dr.-Wolfgang-Günther-Straße 3–12
D-56479 Neunkirchen

Tel. +49 (0) 64 36/601-0
Fax +49 (0) 64 36/601-130

www.guenther-tore.de
info@guenther-tore.de



Technische Änderungen vorbehalten.
Ilg.-Nr. 1105.../100005.11



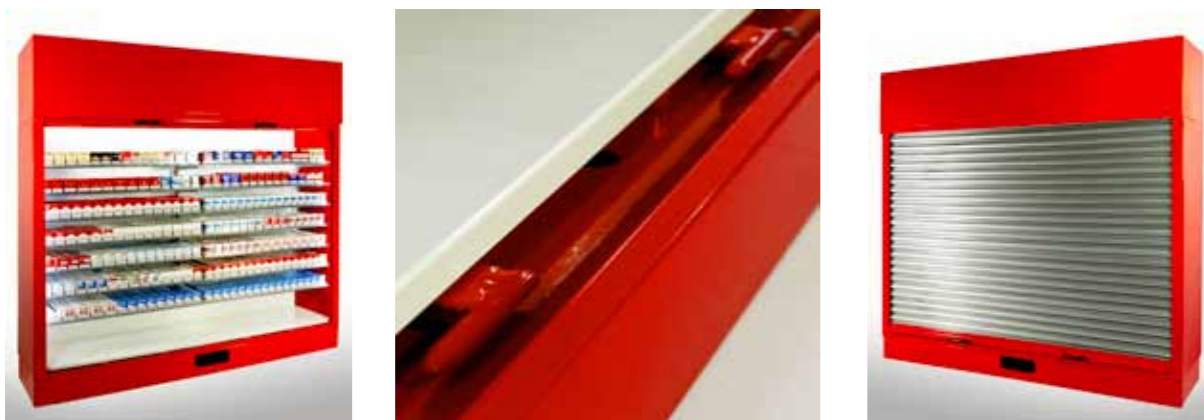
Günther-Security
Sichere Lösungen für Sie

Komfortabel, Sicher, Stahlstark!

Sicherheitsschrank



Das Sicherheitsschrank-System von Günther-Tore bietet Ihnen perfekten Schutz gegen Einbruch und Diebstahl! Zudem steht die robuste und modulare Bauweise für beste Sicherheit und optimale Warenpräsentation.



Durch die ausgeklügelte Technik und das intelligente Verschluss-System bleibt Ihnen ein ständiges Aufrüsten erspart. Eine einmalige Investition, die Ihnen Sicherheit und Komfort in ansprechendes Design bietet und Ihre Kunden zusätzlich zum Kauf motiviert. Der Sicherheitsschrank ermöglicht sogar, verlorenen Versicherungsschutz wieder zu erlangen.

Ihre Vorteile

- abschreckende Wirkung für Kriminelle
- robuste, widerstandsfähige sowie kompakte Bauform
- mögliche Kostenreduzierung der Versicherungspolicen
- modulares System, mit nahezu allen Regalböden ausrüstbar
- funktionelle Technik mit einfacher, manueller Handhabung
- leichter, schneller Aufbau ohne große Umbauarbeiten
- höhere Impulskäufe durch optimale Warenpräsentation

Der GÜNTHER-TORE- Sicherheitsschrank kann individuell auf Ihre Bedürfnisse angepasst werden. Der Aufbau erfolgt speziell nach Ihren Anforderungen - wir finden fast immer eine Lösung für Sie!

Darstellung des Sicherheitsschrank in RAL 3020 (Verkehrsrot) mit oberer Abdeckung von 510 mm, und optional mit zwei DIN-A2 DIA-Kästen als Werbefläche.

Aluminium-DIA-Leuchtkästen sind in den Größen DIN-A2 und DIN-A3 erhältlich und verfügen über einen Klapprahmen der den schnellen Austausch von Werbe- oder Informationsbanner ermöglicht.

Der Innenbereich wurde hier kundenspezifisch mit 14 Glaslagen und einem erhöhtem Zwischenraum ausgeführt. Standardaufteilung entspricht 16 Glaslagen. (Abmessung der Glaslagen 998 x 380 mm)

Der GÜNTHER-TORE Sicherheitsschrank ist aus 2,5 mm starkem Stahlblech gefertigt, und kann in RAL nach Wahl geliefert werden. Das Rolltor besteht aus 1,5 mm verzinktem Stahlblech. Die verstärkte Endleiste kann ebenfalls in RAL nach Wahl geliefert werden.



Warenvorschub- Systeme

Als Option steht auf Anfrage ein umfangreiches Sortiment von Warenvorschubsystemen zur Verfügung. Fachteiler, Adapter-Profile, Führungsgleitprofile, Labelhalter, Labelsets, Scannerschienen sowie die Möglichkeit der Innenbeleuchtung runden das Portfolio ab.

